

Handleiding: Installeren van Wifi

Stap 1 prepareren omvormer:

Ga naar de omvormer en selecteer de functie wifi reload. Druk de witte enterknop in tot dat wifi reloading in het display verschijnt.

Na enkele seconden zal er in het display van de omvormer Wifi reload OK staan.

Vanaf nu gebruiken we de PC of laptop.

Stap 2 verbinding maken met omvormer:

Open de lijst met beschikbare netwerken en maak verbinding met het netwerk **Solar-Wifi** (of **Goodwe-HF**

Bij het verbinding maken zal gevraagd worden om een wachtwoord.

Standaard is dit password: 12345678

Stap 3 inloggen op de omvormer:

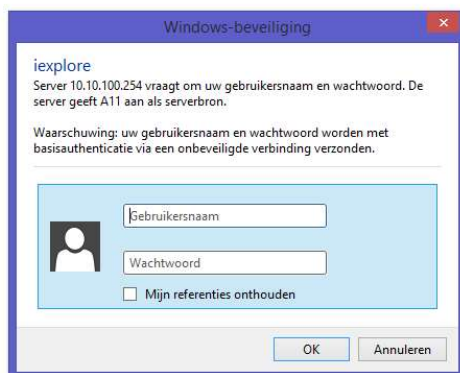
Indien het serienummer van uw omvormer begint met het cijfer 1.

Vul in de adresbalk van een browser (bijv. internet explorer of google chrome) het volgende adres in en druk op enter. <http://10.10.100.254>

Indien het serienummer van uw omvormer begint met het cijfer 8 of 9.

Vul in de adresbalk van een browser (bijv. internet explorer of google chrome) het volgende adres in en druk op enter. <http://10.10.100.253>

Er verschijnt nu een popup scherm waar u een gebruikersnaam en wachtwoord moet invullen



Log hierin met:

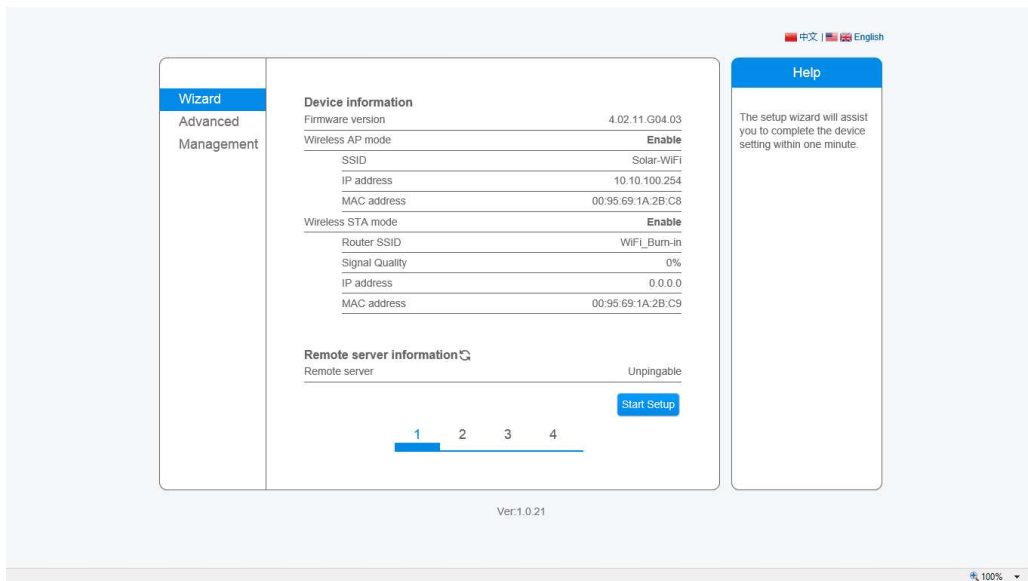
Gebruikersnaam: admin

Wachtwoord: admin

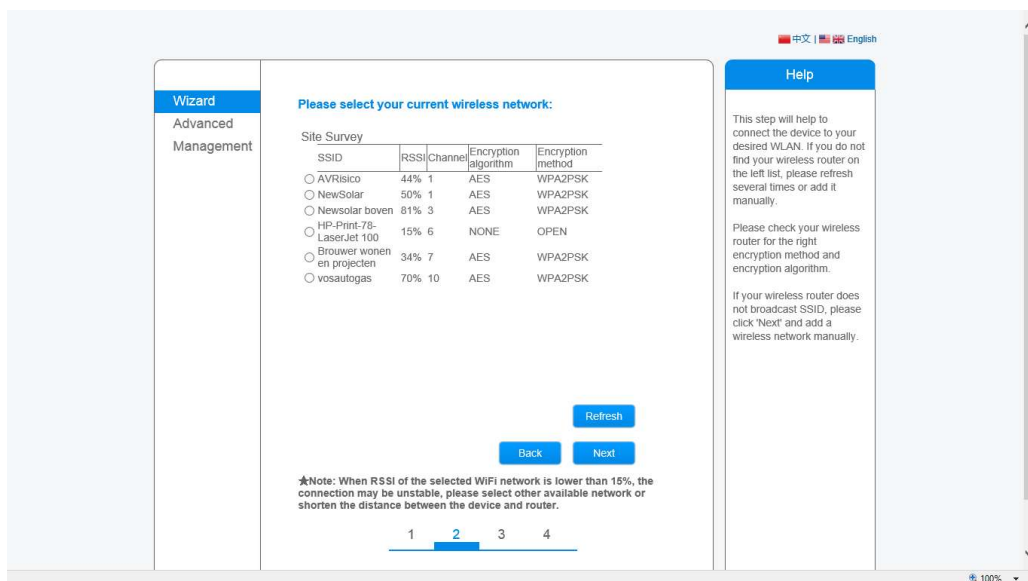
Stap 4 de omvormer verbinding laten maken met uw netwerk:

Om de omvormer verbinding te laten maken met uw thuisnetwerk gebruiken we de wizard.

1. Klik op start setup



2. Selecteer uw netwerk en klik op next.



3. Voer uw password in en klik op next.
Check ook welke encrypties er worden gebruikt in uw netwerk. Veelal kunt u dit vinden op de achterzijde van uw modem.
Standaard zijn **WPA2PSK** en **AES** de juiste encrypties maar voor uw router kunnen andere instellingen van kracht zijn.

LET OP: Indien u dit niet weet of kan traceren neemt u dan contact met uw internet provider.

The screenshot shows a web-based configuration interface for a router. On the left is a navigation menu with 'Wizard' selected. The main area is titled 'Add wireless network manually:' and contains the following fields:

- Network name (SSID) (Note: case sensitive): NewSolar
- Encryption method: WPA2PSK
- Encryption algorithm: AES
- Please enter the wireless network password:
 - Password (8-64 bytes) (Note: case sensitive): [masked]
 - Show Password:

At the bottom, there are 'Back' and 'Next' buttons, and a progress indicator showing steps 1, 2, 3, and 4, with step 3 highlighted. The version 'Ver: 1.0.21' is displayed at the bottom center.

4. Klaar
Setting complete! Druk op OK.

De omvormer heeft nu verbinding met uw netwerk en de oranje power LED op de omvormer zal stoppen met knipperen en constant gaan branden.

U kunt de browser afsluiten weer verbinding maken met uw eigen netwerk

LET OP: Blijft de oranje power LED knipperen dan heeft de omvormer geen verbinding.

The screenshot shows the 'Setting complete!' screen of the router's configuration wizard. The main area contains the following text:

Setting complete!

Click OK, the settings will take effect and the system will restart immediately.
If you leave this interface without clicking OK, the settings will be ineffective.

At the bottom, there are 'Back' and 'OK' buttons, and a progress indicator showing steps 1, 2, 3, and 4, with step 4 highlighted. The version 'Ver: 1.0.21' is displayed at the bottom center.